

Mapa Estatístico

Tópico/objectivos de aprendizagem da exposição:

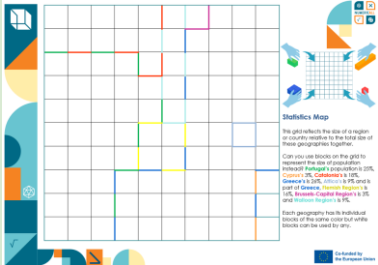
Estatística, geografia e matemática

Lista de materiais necessários:

- Cartão de tamanho A3
- Cubos de papel ou de madeira/plástico ou cubos impressos em 3D
- Impressora ou impressora 3D
- Tesoura
- Cola ou fita cola

Construção passo a passo

Tempo Estimado: 30 minutos

Passo 1	Instruções	Imagem
<p>Montar o tabuleiro e atribuir cores ou símbolos às geografias</p>	<p>Por defeito, cada geografia é atribuída a uma cor. Chipre é cor de laranja, a Catalunha é vermelha, Portugal é verde, a Grécia é azul, a Ática é azul claro, a região flamenga é amarela, Bruxelas - Região da Capital é magenta e a região da Valónia é turquesa. Se não for conveniente utilizar cores, pode atribuir e anotar símbolos.</p>	

Passo 2

Preparar o material para os blocos

Instruções

No total, deve imprimir, desenhar ou construir oito (8) blocos 1x1 (1% cada), oito (8) blocos 2x1 (2% cada), oito (8) blocos 2x2 (4% cada) e quinze (15) blocos 1x5 (5% cada).

Portugal deverá ter quatro blocos 1x5.

Chipre deverá ter um bloco 2x1 e um bloco 2x2.

A Catalunha tem dois blocos de 1x5, um bloco de 1x1 e um bloco de 2x1.

A Região flamenga tem dois blocos 2x2.

A Região da Valónia tem um bloco 1x5.

Bruxelas dispõe de um bloco 1x1.

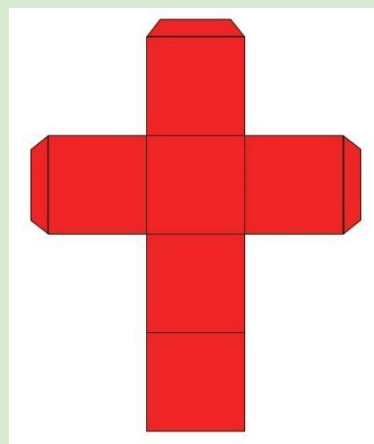
A Grécia tem um bloco 2x2, três blocos 2x1 e dois blocos 1x1. A Ática tem dois blocos 2x2 e um bloco 1x1.

Os restantes são brancos ou não atribuídos (seis 1x5, três 1x1, dois 2x2, três 2x1).

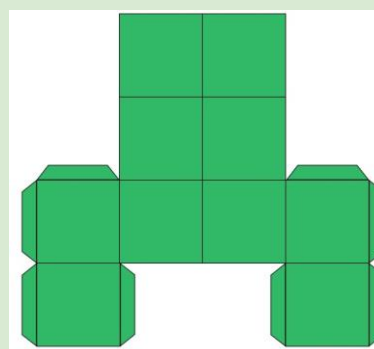
Se optar pela versão em papel, não se esqueça de recortar a forma, dobrar e utilizar fita adesiva ou cola nos locais onde as asas se

Imagem

1x1 bloco



2x1 bloco

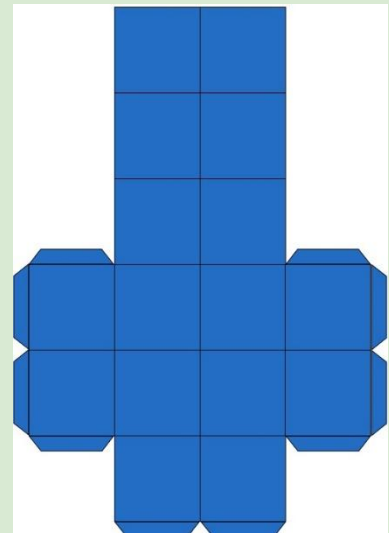


ligam ao lado adjacente do bloco.

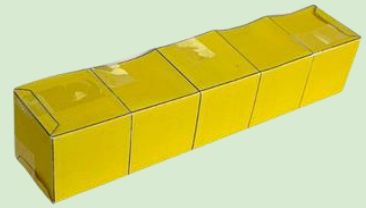
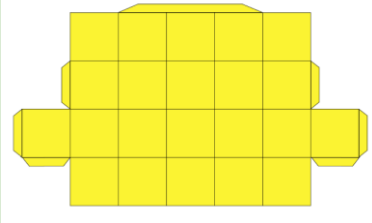
O tamanho ideal para a grelha A3 é de 2,6 cm por lado do bloco



2x2 bloco



1x5 bloco



Observações

O número de blocos coloridos por geografia é aleatório. Quando a percentagem da população excede o número de blocos atribuídos, espera-se que o utilizador utilize blocos brancos.

É muito importante lembrar que cada item selecionado tem um valor específico em %.

Tem em atenção que a Ática é a única geografia dentro de uma geografia mais vasta no âmbito do nosso puzzle.

Os limites da grelha inicial vão ajudar-te a começar a preencher o tabuleiro com blocos. Para melhorar a visualização do tabuleiro inicial, podes ver a tabela abaixo.

