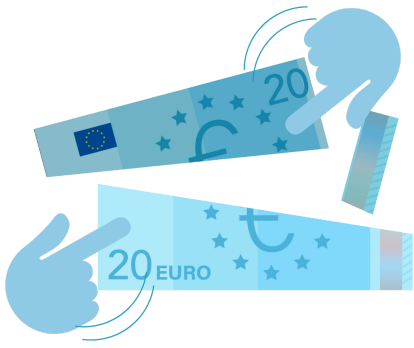
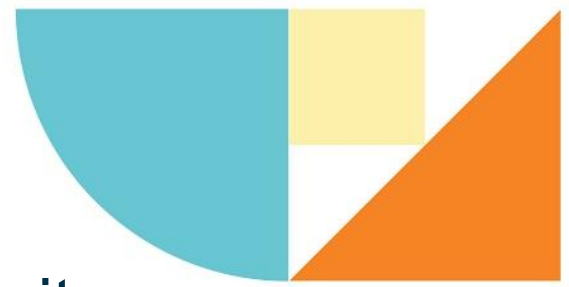




Le paradoxe du billet

Assemble le billet de 100€. Ensuite, retourne les morceaux et assemble le billet de 50€. Que se passe-t-il ? Pourquoi ?



Assemble le billet de 20€. Ensuite, retourne les morceaux et assemble le billet de 50€. Que se passe-t-il ? Pourquoi ?

